



Una propuesta de gestión de datos 

presentación de

datos.INTA

Infraestructura de Datos Agropecuarios



Contexto

Grandes volúmenes de datos como resultado de las actividades de INTA.



Contexto

Grandes volúmenes de datos como resultado de las actividades de INTA.



volúmenes de datos como resultado de las
es de INTA.



volúmenes de datos como resultado de las



Contexto

Grandes volúmenes de datos como resultado de las actividades de INTA.



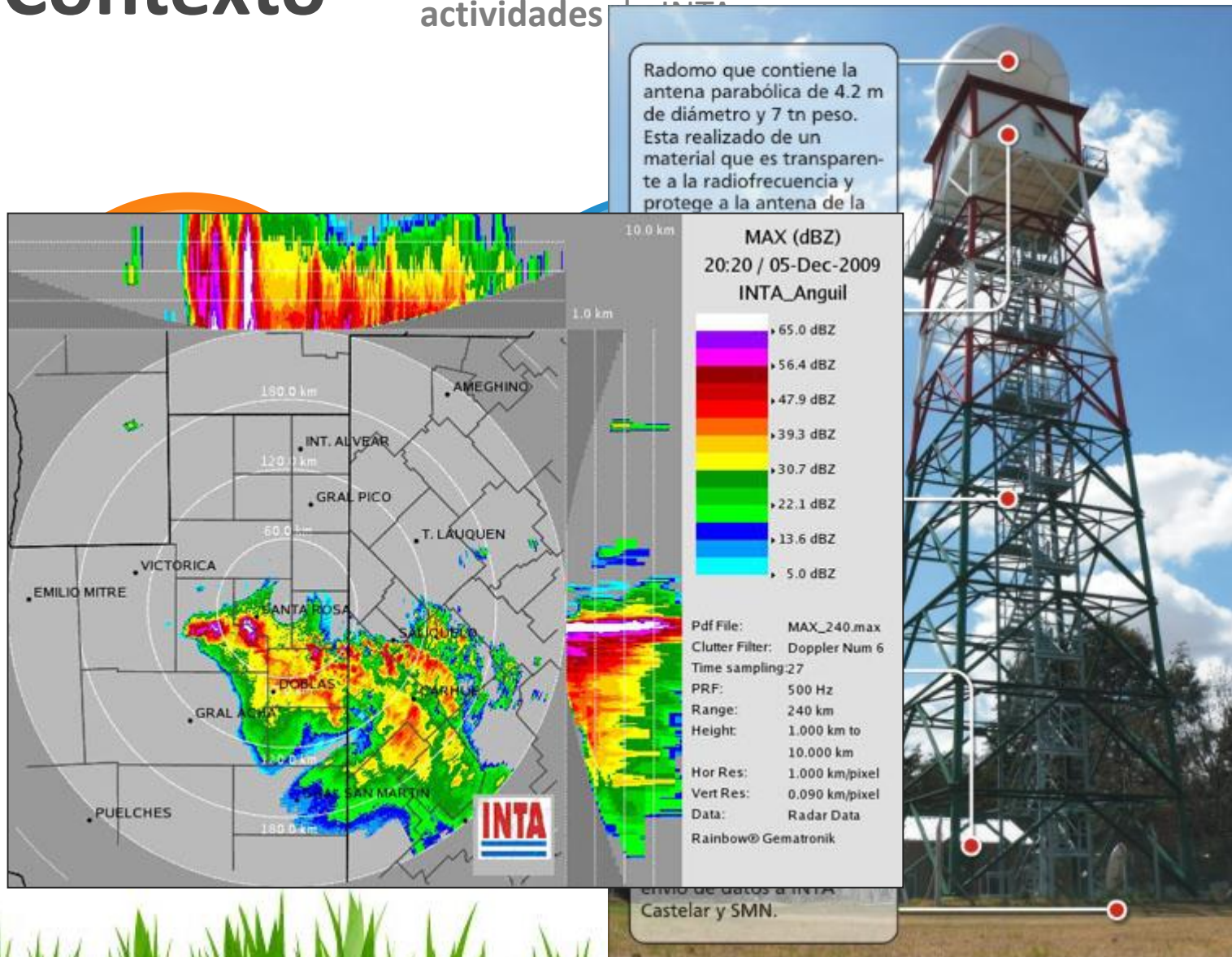
Contexto

Grandes volúmenes de datos como resultado de las actividades



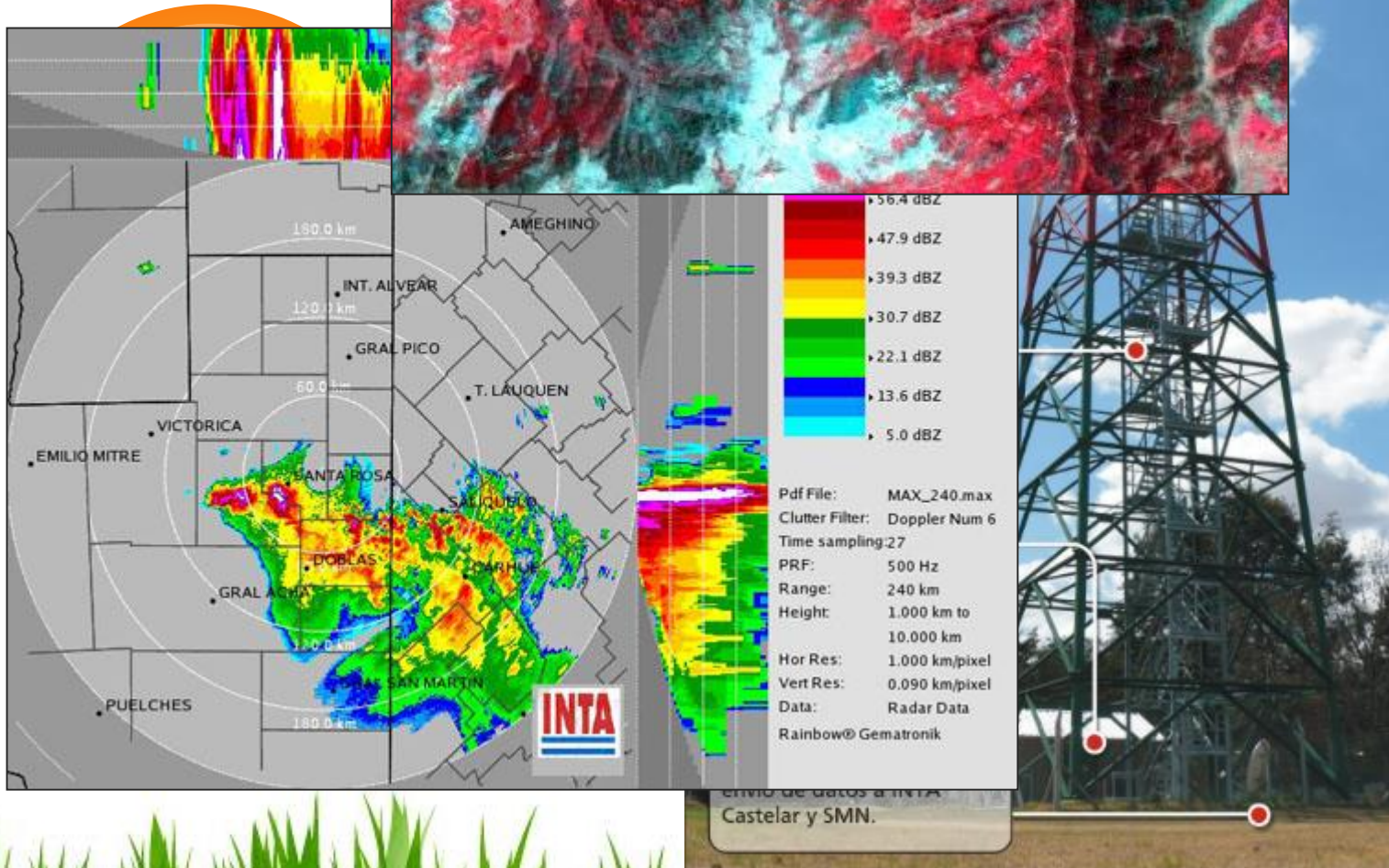
Contexto

Grandes volúmenes de datos como resultado de las actividades



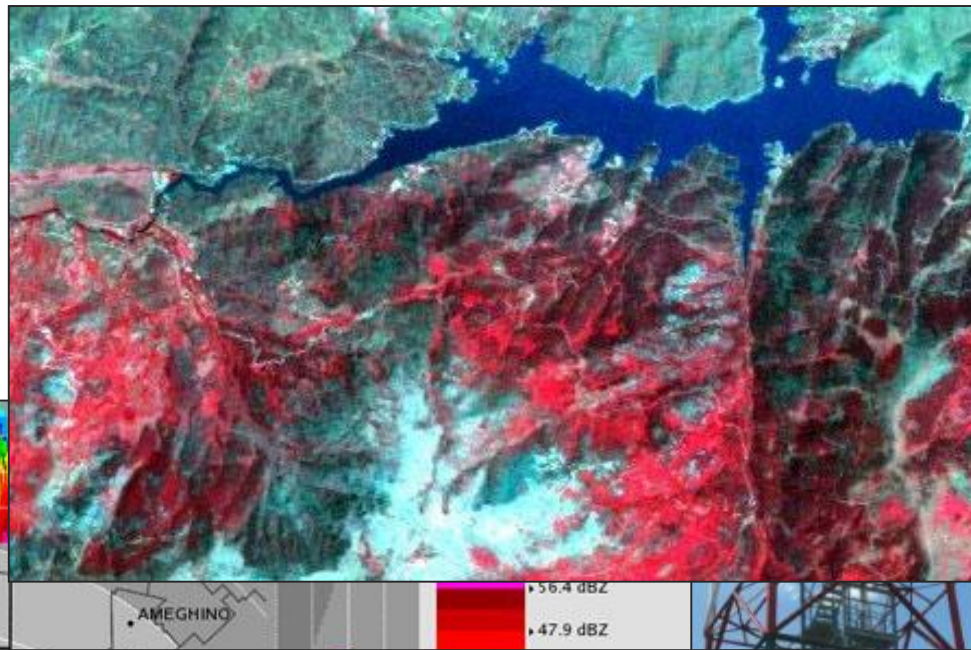
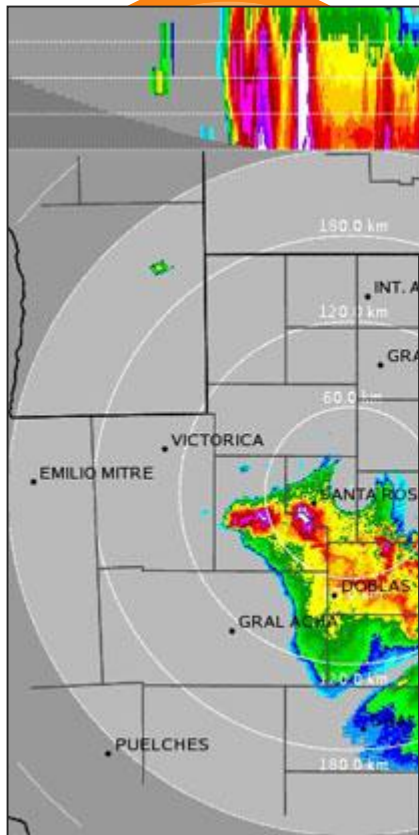
Contexto

sultado de las



Contexto

sultado de las



Contexto

Grandes volúmenes de datos como resultado de las actividades de INTA.



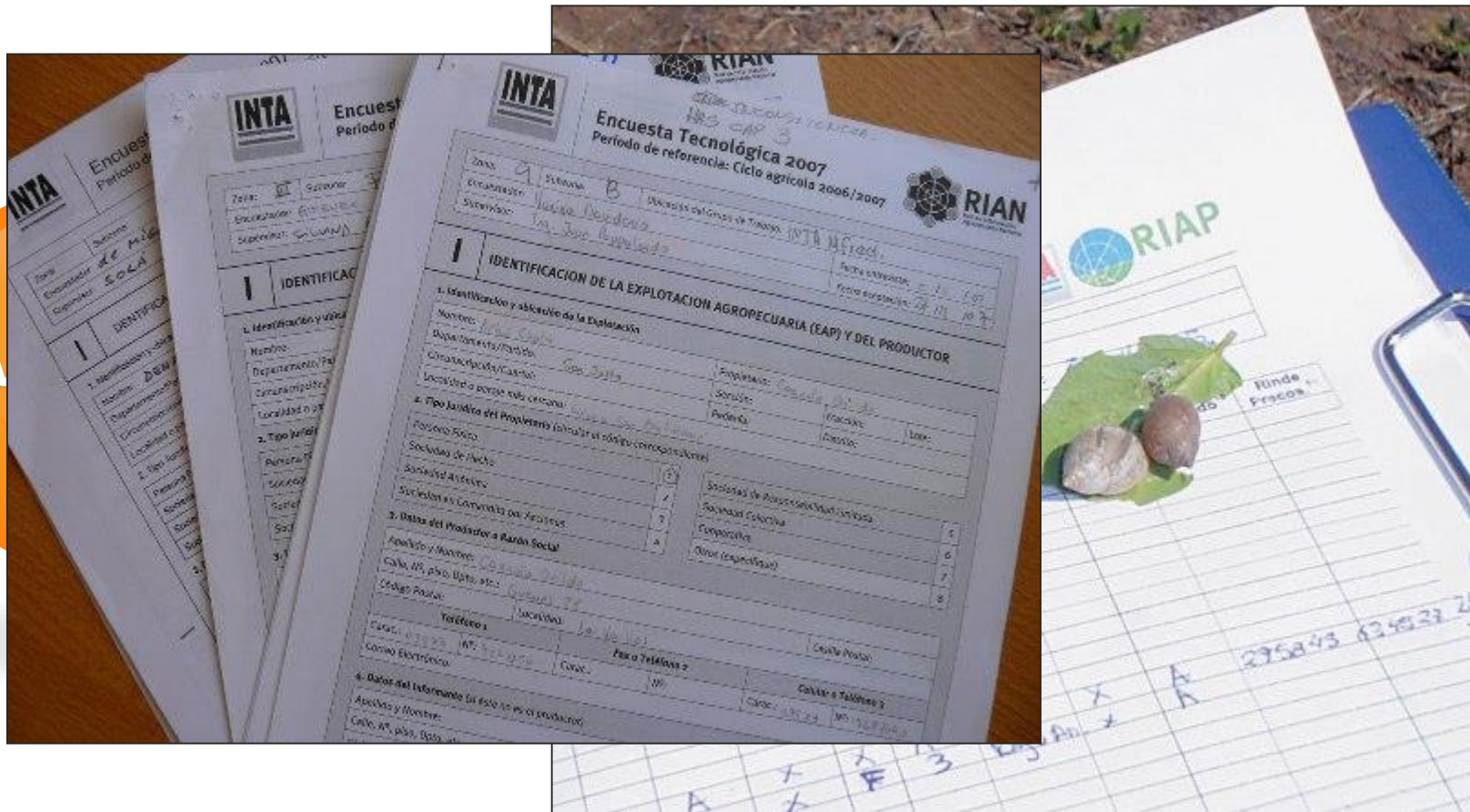
Contexto

Grandes volúmenes de datos como resultado de las actividades de INTA.



Contexto

Grandes volúmenes de datos como resultado de las actividades de INTA.



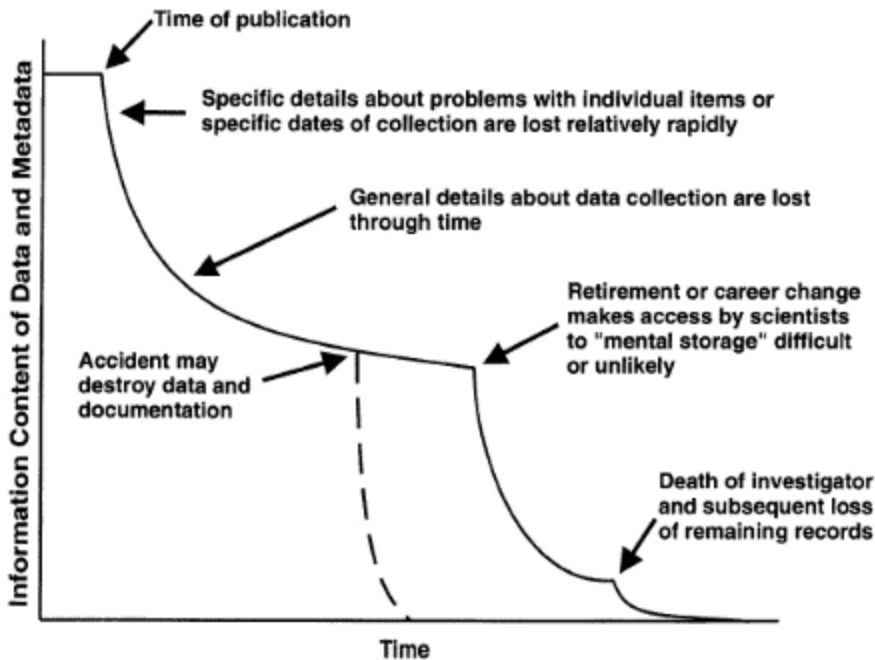
Contexto

Grandes volúmenes de datos como resultado de las actividades de INTA.



Problema

Orígenes dispares, naturaleza multivariada de estos datos = **integración y acceso es difícil**, imposibilitando que éstos presenten una **imagen completa** de la realidad a analizar.



Nongeospatial Metadata for the Ecological Sciences.
William et.al. 1997

Pérdida de información por degradación normal a través del tiempo.

Dificultad para responder adecuadamente a la diversidad creciente de usuarios y demandas de datos e información .

Subutilización de este costoso y valioso activo de información histórica que resulta en una **capacidad limitada** para proporcionar **apoyo al análisis y a la toma de decisiones**.

Visión y Objetivos

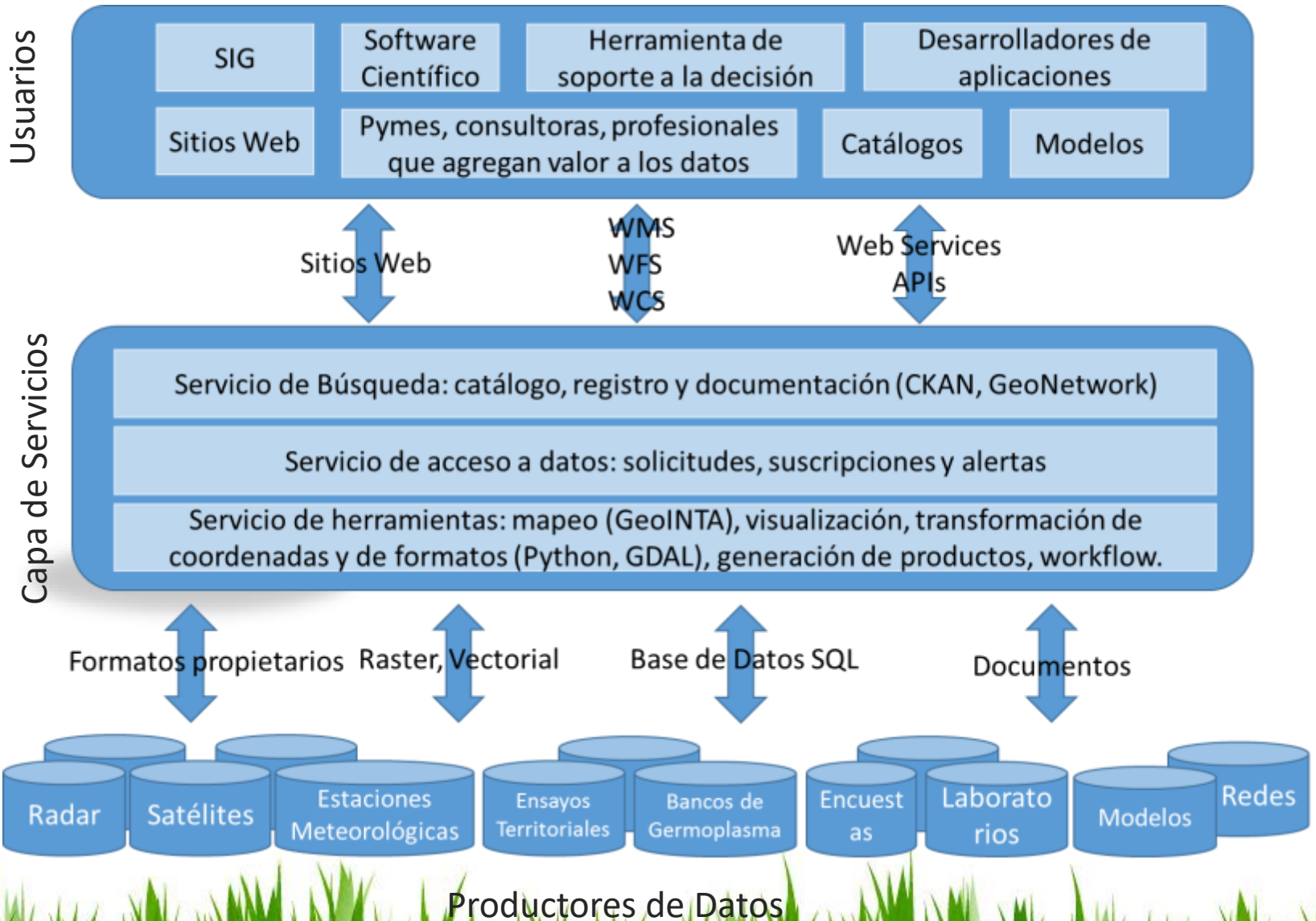


La más amplia colección de **datos técnicos** del INTA **archivada, catalogada y accesible** al **mayor número posible** de **usuarios**.

1. **Integrar** datos, metadatos, servicios e información del tipo agropecuario para **facilitar y promover su uso**.
2. **Generar** el conjunto tecnologías, políticas, estándares, herramientas y estructura para **adquirir, procesar, almacenar, distribuir y mejorar el uso** de la información agropecuaria institucional tanto **dentro** como **fuera** del INTA.
3. **Promover** el **acceso abierto y completo** a los datos del INTA.

Propuesta

Armado en base a: NOAA Environmental Data Management Framework



Propuesta

¿Qué va a manejar datos.INTA?

Una colección de **productos de datos** con diferentes niveles de acuerdo a sus características¹.

Nivel 0: Los datos «crudos» a partir de observaciones realizadas por algún instrumental o por personas.

```
2010010522100800dBZ.vol.xml* X
<volume version="5.22.7" datetime="2010-01-05T22:1" type="vol" owner="">...</volume>
<!-- END XML -->
<BLOB blobid="0" size="737" compression="qt">
  Öxæð-ý"5"i"E•Y--Å-{~1~è"zšT) >Áæw-äžšYP %;sç#çÜEHHEHü#²|hššÖ"«@A0:«d--Df@<@ð-@°`ttÉ²,³g³i`¥uZ¶JÉ-} 3 éi:9V>
  »Ä%š%)%B%-;LÄÄ ÄnÄ$ÄÜÄGÄYÄ³Äiç CÖÉÉÉÉÜÉ°EfiIöi`i?IöI«DbNÑEÖ~040i0çÖX00æx|020éÜ ÚUÜ ÜÄÜsY)YBP-BMàà¹ápà&àYà"àJà
  - e 0
  š?ð-\\ÉšičY€|2é U_Äs)B•L .!o"%Ü#'$G$ý%'&j''Ö(É)B)ð*®+d,,ð-†.<.ò/`0_11É2€373i4E5Y66Ä7{818è9ž:S;
  ;Ä<w--=ä>š?P@@%ArB)BBCDEdÜE³FhGGÖH<IAIØJ`KeLLNM"N>Nð0P'QQÍRfS:SÉT!U\\V VÄWyX/XâY>ZR[[%\t]+]á^-_N`»apb&bYc"dJee†
  {Ä|w}-}ä~N€€»q,&,Üf',,I,,ÿ...µ+k†"†0`šD:úš°<fæóš:žžö|\`'É',„Eg]
</BLOB>
<BLOB blobid="1" size="46595" compression="qt">...</BLOB>
```

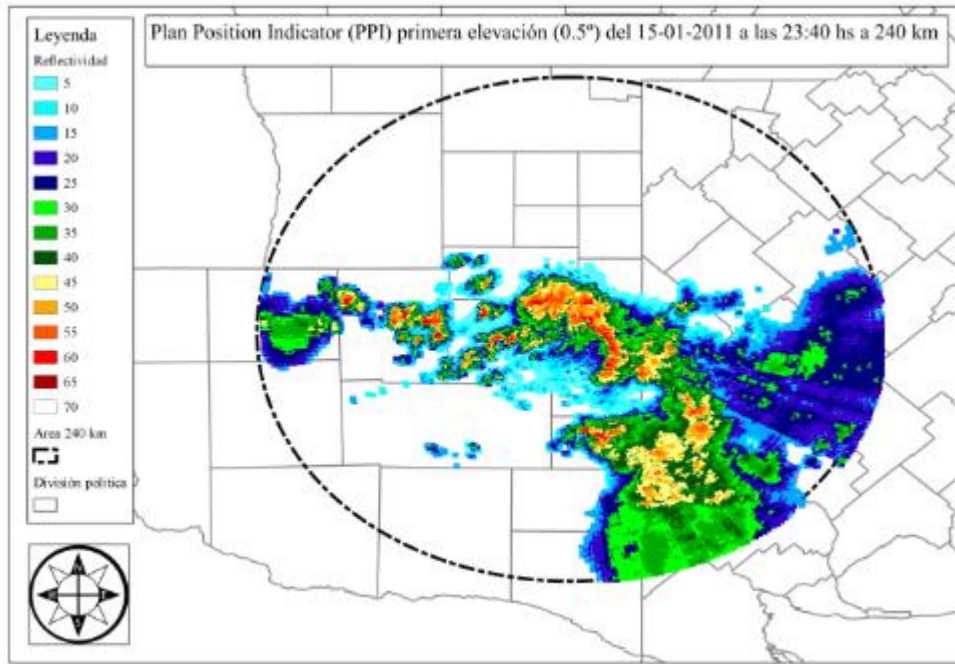
Nivel 1: Datos generalmente de un solo instrumento, observador, o área de muestreo de campo. Incluyen información sobre la calidad de los datos y de ser necesario calibración.

1	lon	lat	dbz
2	-63.990067	-36.539683	49.500000
3	-63.992167	-36.543851	10.000000
4	-63.994267	-36.548019	17.500000
5	-63.996367	-36.552188	1.500000
6	-63.998467	-36.556356	0.000000
7	-64.000568	-36.560524	6.500000
8	-64.002668	-36.564692	12.500000
9	-64.004769	-36.568860	12.500000
10	-64.006871	-36.573029	9.500000
11	-64.008972	-36.577197	5.500000
12	-64.011074	-36.581365	8.000000
13	-64.013176	-36.585533	9.000000

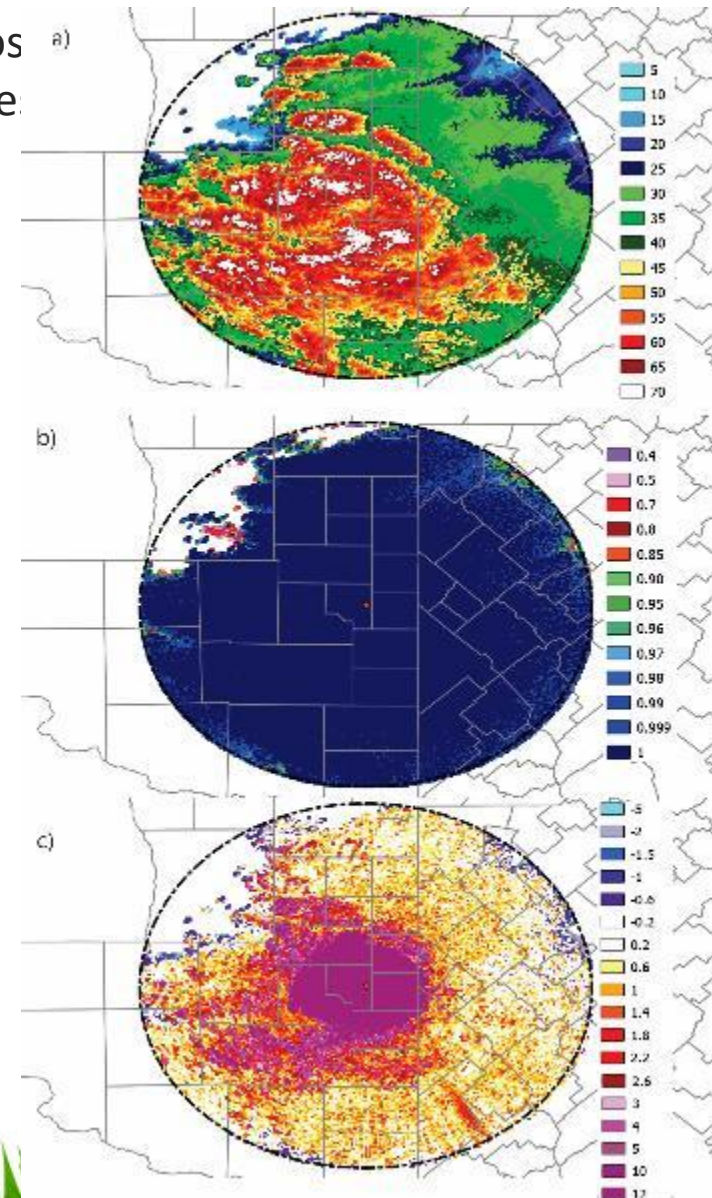
Propuesta

¿Qué va a manejar datos.INTA?

Nivel 2: Datos con un nivel de procesamiento básico (filtros básicas) y los algoritmos y/o herramientas utilizadas para e:



Nivel 3: Datos de Nivel 1 y / o 2 mapeados en una cuadrícula espacio-tiempo uniforme.

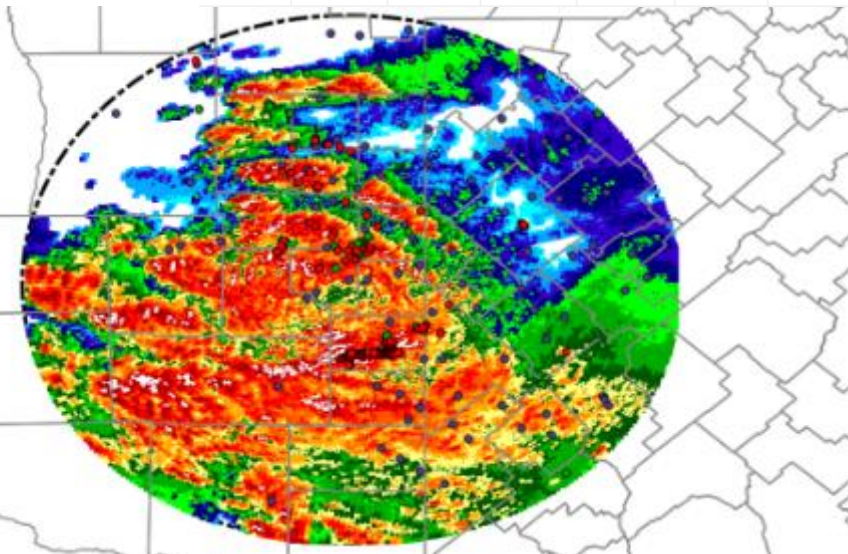


Propuesta

¿Qué va a manejar datos.INTA?

Nivel 4: Derivados utilizando los niveles 1, 2 y / o 3. Los productos en este nivel pueden combinar observaciones de más de un instrumento, observador, y / o área de muestreo. Incluyen las herramientas para trabajarlos.

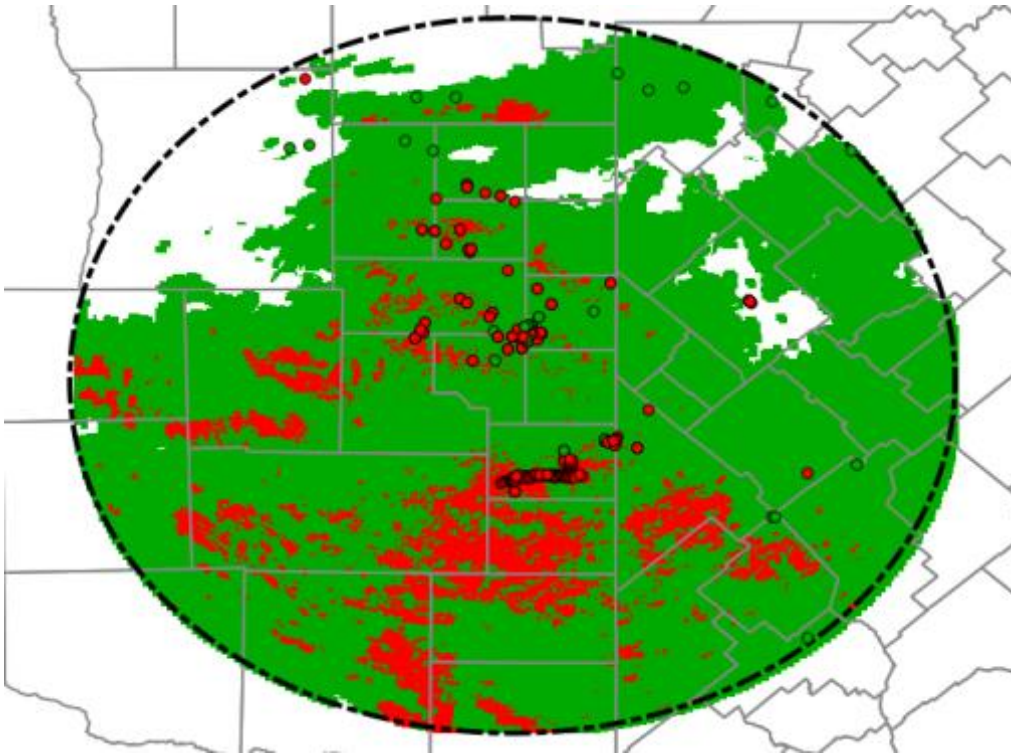
MxDbzT	MxZDRT	MxRhoT	MnDBZT	MnZDRT	MnRhoT	AvdBZT	AvZDRT	AvRhoT	Granizo	Porcentaje	Danio
47	2	1	1	-4.457	0.276	2.38539186507936	-0.0782789682539683	0.195356746031746	0	0	LEVE
47	2	1	1	-4.299	0.35	2.43889715608466	-0.0850085978835979	0.195317757936508	0	0	LEVE
60.5	9.244	1	-8.5	-7.685	0.559	5.29591099486933	-0.129950786636203	0.546872399841671	1	21	LEVE
32	0.898	1	6	-4.063	0.843	0.7486111111111111	-0.0541059027777778	0.0472641203703704	1	41	MODERADO
39	1.213	1	6.5	-3.276	0.819	0.8833333333333333	-0.0510194444444444	0.0518459490740741	1	19	LEVE
49	1.606	1	2.5	-4.614	0.681	1.99045965608466	-0.046046164021164	0.157096643518518	0	4	LEVE
38	0.976	1	1	-4.614	0.283	2.23187003968254	-0.130526107804233	0.21017855489418	1	4	LEVE
49	1.134	1	2.5	-4.693	0.681	1.84488260582011	-0.0904072751322752	0.147345089285714	1	12	LEVE
39	2.157	1	0.5	-5.087	0.236	2.63738012566138	-0.160974818121693	0.237243518518519	0	0	LEVE
53.5	2.63	1	-0.5	-5.559	0.783	3.38458581349206	-0.134977904541446	0.271399358164983	1	7	LEVE
56	6.252	1	-10	-4.457	0.315	5.98804676226551	-0.0301047183140933	0.608222659632035	1	3	LEVE
26.5	0.268	1	6	-4.063	0.744	0.719965277777778	-0.0640684027777778	0.0498047453703704	1	83	GRAVE



Propuesta

¿Qué va a manejar datos.INTA?

Nivel 5: Herramientas de visualización, análisis , modelado y sus resultados utilizando los productos de los niveles 1 a 4.



Algunos avances ...

Prueba de concepto de integración de diversos sistemas existentes

<http://rian.inta.Gob.ar/prets>

Inicio de configuración de un servidor CKAN para dataset *estáticos*

Convenio con universidad de La Pampa para arquitectura de procesamiento en línea de datos de radares meteorológicos





Gracias!



datos.INTA

Infraestructura de Datos Agropecuarios

