

---

```
library(dplyr)
```

```
rladies_global %>%  
  filter(city %in% LaPampa)
```



# | La comunidad de R en | Santa Rosa



---

# ¿Qué es R?



**Lenguaje de programación de con énfasis en estadística y gráficos**

**Open Source.** Mantenido y desarrollado por la comunidad (1995 Licencia GPL2).

**Orientado a objetos, interactivo, interpretado.**

Estructurado en **paquetes** (+**13.275** paquetes registrados y aprobados)

**Accesible** desde **otros lenguajes** (Python, Ruby, Java)

**Multiplataforma** (Linux, MacOS, Windows)

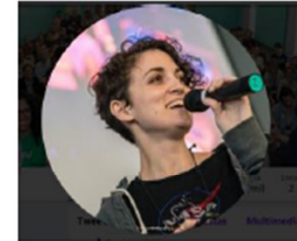




¿Qué puedo  
hacer con R?






# Análisis de textos



@d4tagirl  
Rladies  
Montevideo

**d4tagirl**  
A Blog about a girl finding her place in the Data Science world

Articles  
Talks  
About  
Did you find a mistake?

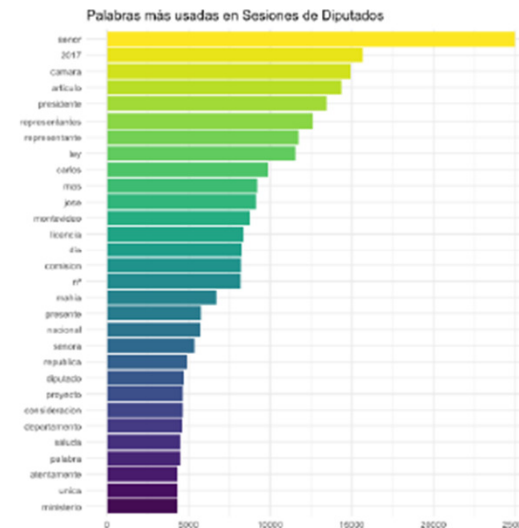


## Scrapeando las Sesiones Parlamentarias de Uruguay

03 Apr 2018

En Uruguay venimos avanzando con las iniciativas por recorrer. Algunas de las dificultades

- Que no siempre es fácil acceder a ellas, ya que no están todos juntos en un archivo compatible para acceder a la información,
- Que están en formato pdf del que no se puede extraer un archivo txt o csv, por nombrar algunos ejemplos.

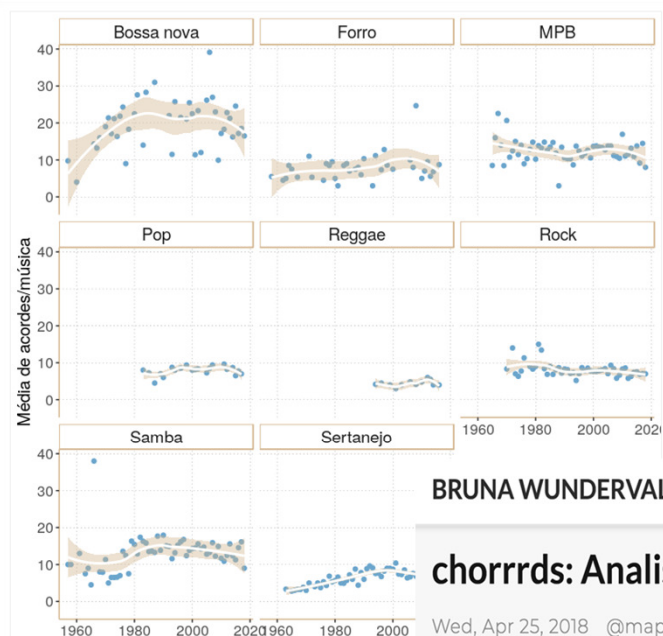


<https://github.com/d4tagirl>  
<https://d4tagirl.com/>





# Análisis de audio



<https://github.com/r-music>  
<https://github.com/brunaw>



Bruna Wundervald  
[@bwundervald](https://twitter.com/bwundervald)

R-Ladies Curitiba  
R-Ladies São Paulo

BRUNA WUNDERVALD

## chorrds: Analisando acordes de músicas brasileiras

Wed, Apr 25, 2018 @map[content:Page(/post/2018-04-25-chorrds.html) is\_list:1] ■ análises, r  
musica

Olá! Tudo bem? Eu sou a Bruna, e talvez você já me conheça de algum grupo de R no Telegram ou Facebook, ou mesmo pelo meu outro pacote, o vagalumeR. Eu estou prestes a me formar em Estatística na UFPR, e esse post vai ter muito a ver com o tema do meu trabalho de conclusão de curso, que está sendo feito sob orientação do Professor Walmes Zeviani. Recentemente, eu fiz a primeira versão do pacote do meu TCC, o chorrds.





# Reportes, Presentaciones y Tableros

<https://rmarkdown.rstudio.com/gallery.html>

by RStudio

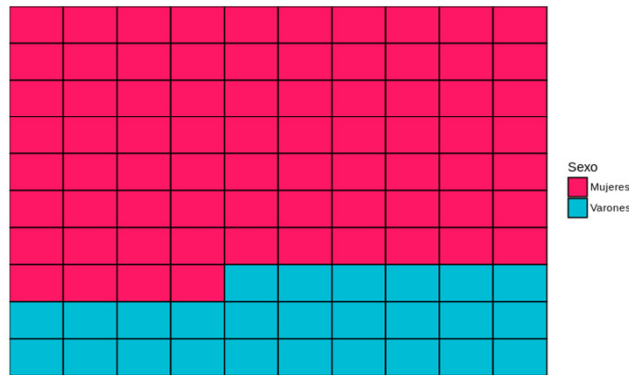
- Presentación
- Composición del Mercado de Trabajo
- Inserción laboral
- Por grupos de edad y sexo
- Empleo no registrado
- Acceso a Cargos jerárquicos
- Brechas de ingresos mensuales
- Brechas de ingresos horarios
- Distribución de las tareas del hogar**
- Distribución del ingreso

## Distribución de las tareas del hogar

Generalmente, las mujeres deben además dedicar su tiempo al trabajo doméstico. Es decir, realizan tareas de cuidado y reproducción para otros miembros de su hogar. Este trabajo no se comercia en el mercado y por tanto no es remunerado. A modo ilustrativo, se señala que: del total de personas que realizan las tareas de la casa, un 74% son mujeres y un 26% son varones. Esto considerando todos los hogares, y seguramente se agravaría la diferencia si quitáramos los hogares unipersonales del conteo y/o incluyéramos a las trabajadoras de servicio doméstico.

Este reparto desigual de las tareas domésticas entre varones y mujeres puede asociarse a las desigualdades vistas en la composición del mercado de trabajo y la diferencia de la extensión de la jornada laboral.

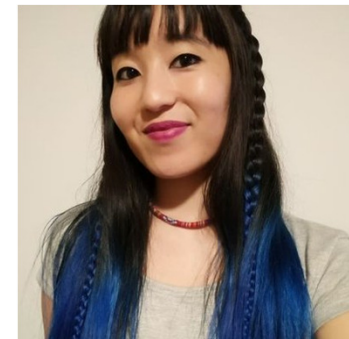
**Gráfico 8.** Personas que realizan las tareas domésticas del hogar, según sexo (no incluye trabajadoras de servicio doméstico). Total de aglomerados urbanos. 2do trimestre 2018.



Fuente: Elaboración propia en base a EPH-INDEC

A esto se suma el hecho de que prácticamente todas las personas que se dedican al servicio doméstico (es decir, que si venden este trabajo en el mercado) son mujeres, un 98,8%. Asimismo, del total de mujeres ocupadas, un 16% se dedica a esta ocupación, conformando entonces una salida laboral popular.

**Gráfico 9.** Ocupadas, según si prestan o no servicios domésticos en hogares particulares. Total de aglomerados urbanos. 2do trimestre 2018.



**Natsumi S.  
Shokida  
@NatsuSh  
Rladies Buenos  
Aires**

**Datos de la  
Encuesta  
Permanente  
de Hogares  
(INDEC)**

[http://rpubs.com/natsumi\\_shokida](http://rpubs.com/natsumi_shokida)



# Aplicaciones Web

<http://shiny.rstudio.com/gallery/>



**1** ShinyApp

El usuario puede cargar su propia base de datos en formato .csv

Chequeo de unidades de los datos toxicológicos

**2**

La segunda pestaña permite visualizar los grupos de especies para los cuales hay datos toxicológicos disponibles por sustancia en la base de datos.

La cantidad de datos en la base en cada caso es importante ya que para construir una curva de DSS válida existe un número mínimo de datos.

**3**

Después de seleccionar la sustancia a estudiar y los grupos de especies, el usuario puede filtrar y seleccionar subconjuntos de datos mediante la aplicación de diferentes criterios de calidad (por ejemplo, si se informó la validación analítica de las concentraciones de la sustancia evaluada en esos ensayos toxicológicos).

**4**

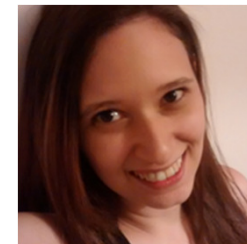
La curva DSS final se ajusta a diferentes distribuciones usando los paquetes **fitdistrplus** y **actuar**. El HCS se estima por la distribución que presenta la mejor bondad de ajuste.

**5**

Permite descargar un reporte generado con **RMarkdown** en formato .docx con todos los inputs seleccionados y sus correspondientes salidas

Paquete **ggiraph**

The image displays five numbered steps illustrating the workflow of a Shiny web application. Step 1 shows a file upload interface for a CSV database. Step 2 shows a table of species groups with a color-coded legend. Step 3 shows a complex interface with multiple tabs for data filtering and analysis. Step 4 shows a graph of a Dose-Response Curve (DSS) with various fitted distribution lines. Step 5 shows a report generation interface with a 'Download Report' button. A purple arrow points from the report generation step to the text 'Paquete ggiraph'.



Flor D'Andrea  
@cantoflor\_87  
R-Ladies Buenos Aires

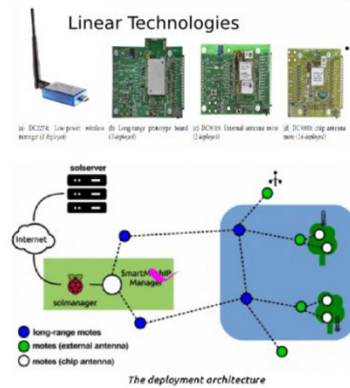
<https://github.com/flor14/shinyssd>



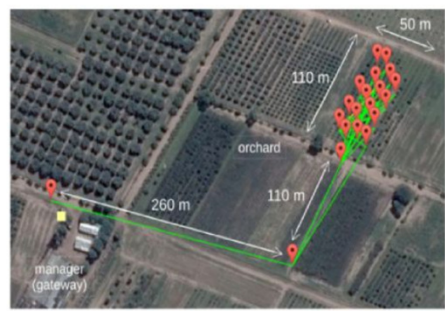
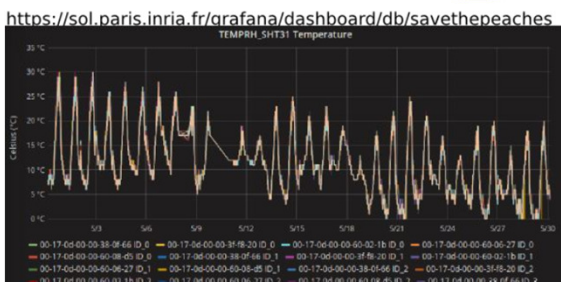
# Internet de las Cosas y Modelos

<https://tensorflow.rstudio.com/>

## PrEcision Agriculture through Climate research



- In parallel to sensor measurements, each device produces large amounts of network statistics
- Every 15min, each device produces
  - Packet counters
  - Charge consumed
  - Battery state
  - Neighbors heard
  - Neighbors communicating with
  - Link quality
  - Etc.



Ana Laura  
Diedrichs  
@anadiedrichs  
R-Ladies Mendoza



<https://github.com/anadiedrichs/frost>



# Imágenes satelitales y mapas

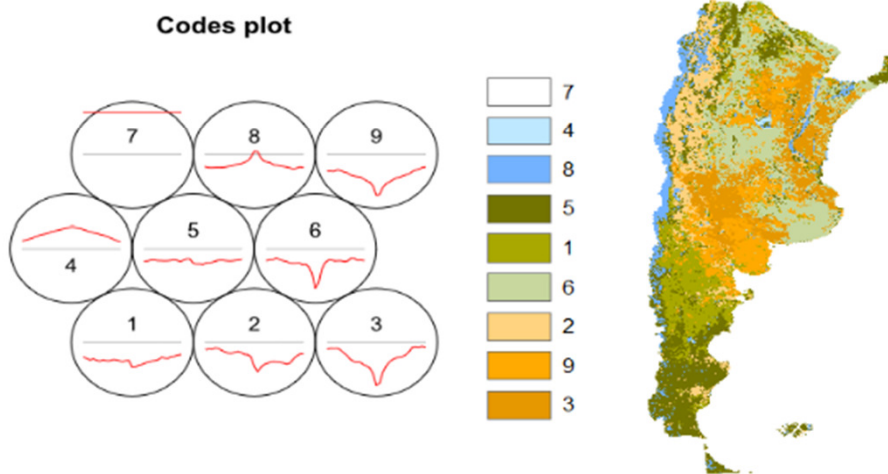


<http://rspatial.org/>

**Análisis de imágenes satelitales con R: Patrones espaciales de la correlación cruzada de series temporales de imágenes Modis de temperatura y productividad vegetal**



**Priscilla Minotti**  
**@pmmatural**  
**R-Ladies Buenos Aires**



<https://github.com/LatinR/presentaciones-LatinR2018>





¿Qué necesito  
para usarlo?



# CRAN

<https://cran.rstudio.com/>



*CRAN*

[Mirrors](#)

[What's new?](#)

[Task Views](#)

[Search](#)

*About R*

[R Homepage](#)

[The R Journal](#)

*Software*

[R Sources](#)

[R Binaries](#)

[Packages](#)

[Other](#)

*Documentation*

[Manuals](#)

[FAQs](#)

[Contributed](#)

## The Comprehensive R Archive Network

### Download and Install R

Precompiled binary distributions of the base system and contributed packages. **Windows and Mac** users most likely want one of these versions of R:

- [Download R for Linux](#)
- [Download R for \(Mac\) OS X](#)
- [Download R for Windows](#)

R is part of many Linux distributions, you should check with your Linux package management system in addition to the link above.

### Source Code for all Platforms

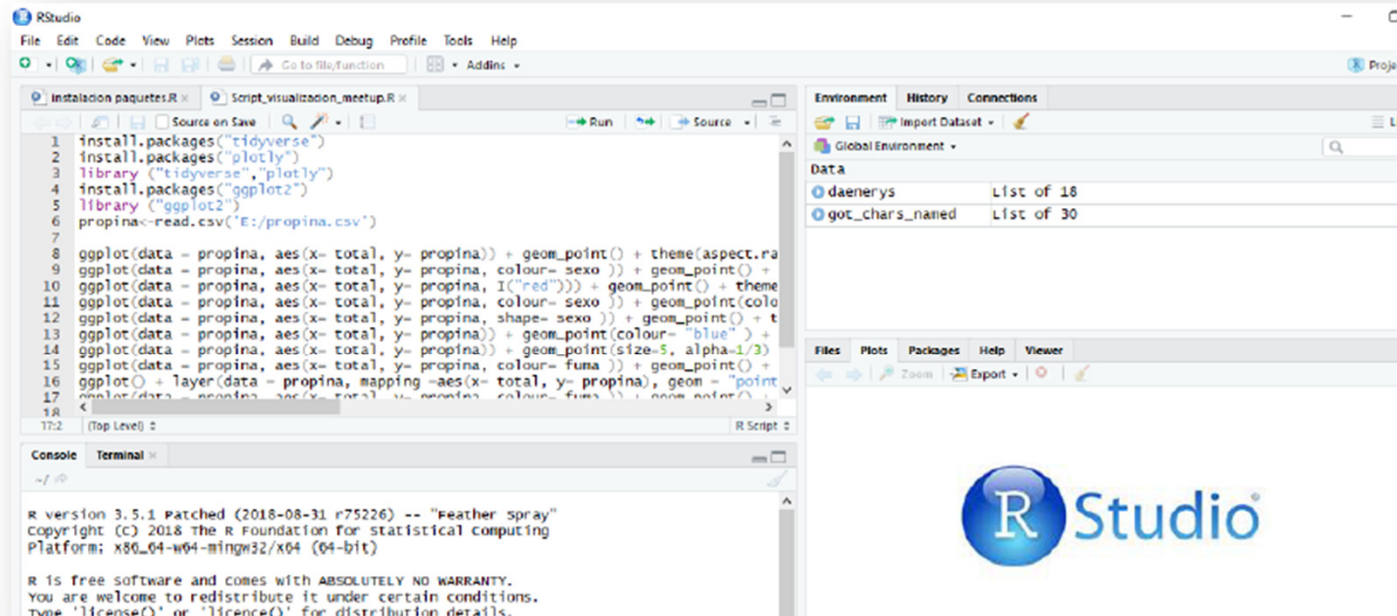
Windows and Mac users most likely want to download the precompiled binaries listed in the upper box, not the source code. The sources have to be compiled before you can use them. If you do not know what this means, you probably do not want to do it!

- The latest release (2018-04-23, Joy in Playing) [R-3.5.0.tar.gz](#), read [what's new](#) in the latest version.
- Sources of [R alpha and beta releases](#) (daily snapshots, created only in time periods before a planned release).
- Daily snapshots of current patched and development versions are [available here](#). Please read about [new features and bug fixes](#) before filing corresponding feature requests or bug reports.
- Source code of older versions of R is [available here](#).
- Contributed extension [packages](#)



# Rstudio

<https://www.rstudio.com>





## Paquetes

- Visualización de datos



- Manipulación de datos



- Análisis Exploratorio de Datos (EDA)



- Optimización de algoritmos de Machine Learning

caret



- Aprendizaje Profundo



<https://www.tidyverse.org>





# Comunidad #rstats #rstatses #RLadies



Gabriela de  
Queiroz  
Fundadora de R-  
Ladies Global

R-Ladies es una organización internacional cuya misión es **promover la diversidad** de género en la comunidad R, a través de **reuniones presenciales, virtuales y mentorías** en un **espacio amigable**.

# Who we are

## The Leadership Team



ALICE DAISH



CLAUDIA VITOLO



HANNAH FRICK



ERIN LEDELL



GABRIELA DE QUEIROZ

London

San Francisco

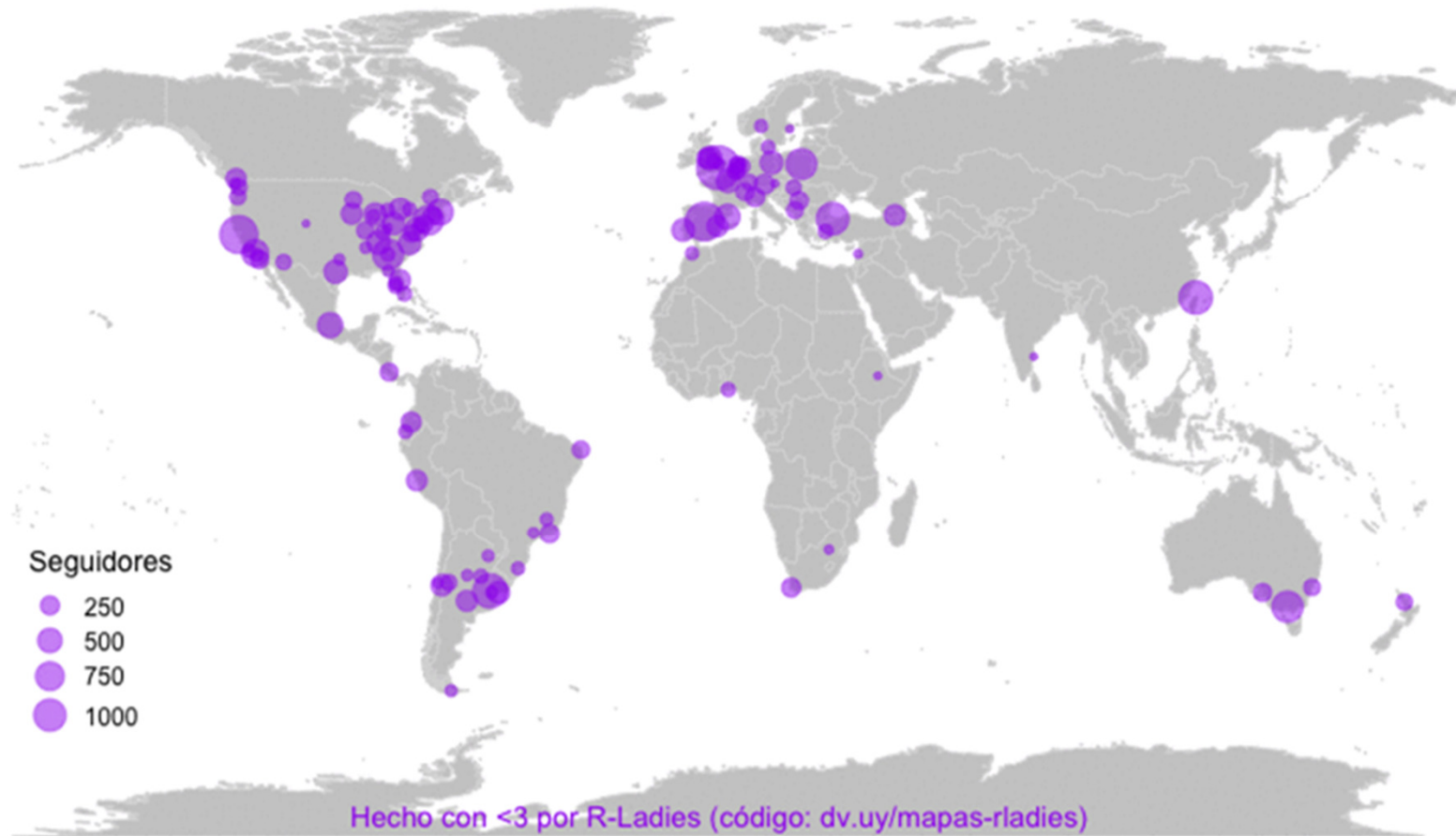
2011-09-01

## Crecimiento de los seguidores en twitter



2018-07-10

## Crecimiento de los seguidores en twitter



# Crecimiento de R-Ladies



**44+**  
países

**134+**  
ciudades

**36k+**  
miembros

**+ R-Ladies remote**

[gqueiroz.shinyapps.io/rshinylady/](https://gqueiroz.shinyapps.io/rshinylady/)





# La comunidad R-Ladies







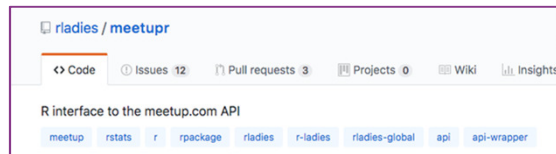
# Iniciativas a nivel global



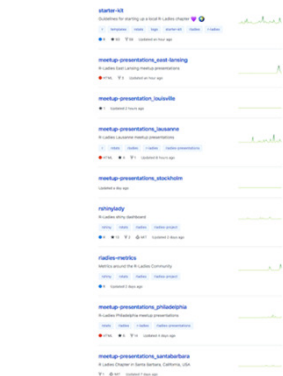
@WeAreRLadies



@rladies\_iwd2018

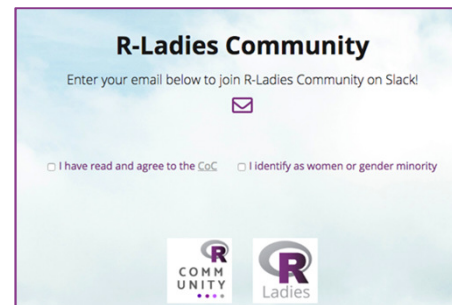


meetupR



recursos

Community  
slack



rladies-community-slack.herokuapp.com

tinyurl.com/rladiesabstracts  
tinyurl.com/rladiesrevs



R-Ladies Abstract/Scholarship  
Review Request



# Iniciativas #LaTAM



## LATINR

Conferencia Latinoamericana  
sobre el uso de R  
en Investigación + Desarrollo

3 al 5 de septiembre de 2018 | Buenos Aires,  
Argentina





**primera edición**







**primera edición**



○ 25 de octubre de 2017  
**Anuncio de Heather Turner**







# primera edición



- 25 de octubre de 2017  
**Anuncio de Heather Turner**
- 11 de noviembre de 2017  
**Video conferencia**





# primera edición



- 25 de octubre de 2017  
**Anuncio de Heather Turner**
- 11 de noviembre de 2017  
**Video conferencia**
- 15 de noviembre de 2017  
**Nombre, lugar, fecha y comité organizador motivado**





<http://latin-r.com/>

## Oradores principales



**Jenny Bryan**  
Jennifer Bryan (PhD, UC Berkeley) es Ingeniera de Software en RStudio y Profesora Asociada de la University of British Columbia. Es una referente internacionalmente reconocida de la comunidad R dentro de la cual es integrante ordinaria de la R Foundation y parte del Comité de Liderazgo de rOpenSci.



**Walter Sosa Escudero**  
Investigador Principal de CONICET  
Profesor y Director del departamento de Economía - Universidad de San Andrés  
TEDxRiodelaPlata  
Autor de ¿Qué es (y qué no es) la estadística? y El lado oscuro de la econometría



<https://github.com/LatinR/presentaciones-LatinR2018> 





# LatinR 2019 Santiago de Chile





## Proyecto de traducción colaborativa de R4DS

Este proyecto tiene por objetivo desarrollar una traducción colaborativa del libro [R for Data Science](#) para la comunidad hispanoparlante.

### Código de conducta

El proyecto de traducción de R4DS es un espacio abierto que tiene por objetivo la generación de recursos para la comunidad hispanohablante a través de una dinámica de trabajo colaborativa. Durante el proceso de traducción y revisión, se espera que las personas puedan participar libremente, compartiendo ideas, haciendo sugerencias, proponiendo cambios, analizando puntos de vista, etc., en un ambiente de respeto y colaboración. Asimismo, se espera que quienes participen hagan críticas justas, constructivas y propositivas, no juicios de valor. En todo momento se cautelará que este sea un ambiente libre de acoso y hostigamiento, independiente del sexo, identidad, género, edad, orientación sexual, discapacidad, apariencia física, tamaño corporal, raza, etnia, religión (o la falta de ella), ideología, nacionalidad, variante lingüística u opciones tecnológicas. No se tolerará el acoso ni el hostigamiento en ninguna de sus formas. Quienes incurran en este tipo de conductas serán marginados del proceso de trabajo de forma permanente. El lenguaje sexual y las imágenes de ese tipo no son apropiados en ningún espacio de este proyecto.



### Materiales de trabajo

En este repositorio se encuentran los materiales con los lineamientos para el proceso de traducción y revisión:

- En el archivo [orientaciones para la traducción](#) se describen los aspectos para tener en cuenta a la hora de traducir el texto y el código utilizado en cada capítulo.
- En el archivo [flujo de trabajo](#) se señala la secuencia de acciones a seguir por parte de los participantes a lo largo del proceso de traducción y revisión de los capítulos.

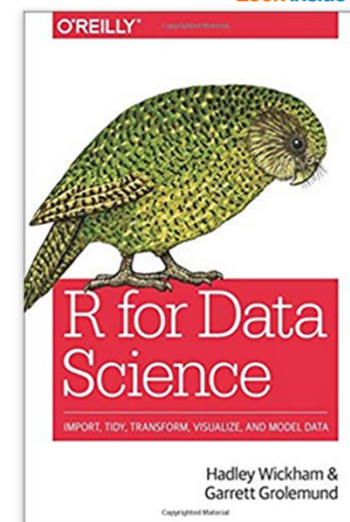
## R for Data Science: Introduction

by Hadley Wickham (Author), Garrett Grolemund

★★★★★ 95 customer reviews

#1 Best Seller in Data Processing

Look inside ↴





Marcela  
Alfaro



Mónica  
Alonso



Fernando  
Álvarez



Zulemma  
Bazurto



Yanina  
Bellini



Juliana  
Benítez



Elio  
Campitelli



María Paula  
Caldas



Florencia  
D'Andrea



Rocío  
Espada



Joshua  
Kunst



Patricia  
Loto



Pamela  
Matías



Lina  
Moreno



Paola  
Prieto



Riva  
Quiroga



Lucía  
Rodríguez



Mauricio  
Vargas



Daniela  
Vázquez



Melina  
Vidoni



Roxana  
Villafañe

## traductor(a|e)s

<https://github.com/cienciadedatos/descripcion-y-orientaciones>







# ¿Cómo participo?



Seguinos:

 @RLadiesGlobal

 info@rladies.org

Ayudanos:

- Sponsoreo
- Lugar sin costo
- Corré la voz

Buscá tu grupo más cercano y participá:

<https://www.meetup.com/es/topics/r-ladies/>



# R-Ladies Santa Rosa

## 2do Capítulo de Argentina



<https://www.meetup.com/es-ES/rladies-santa-rosa/>



<https://twitter.com/RLadiesSR> **@RLadiesSR**



<https://www.facebook.com/pg/RLadiesSR> **@RLadiesSR**



<https://rladies-community.slack.com/>



# Equipo de Organizadoras de **R-Ladies Santa Rosa**



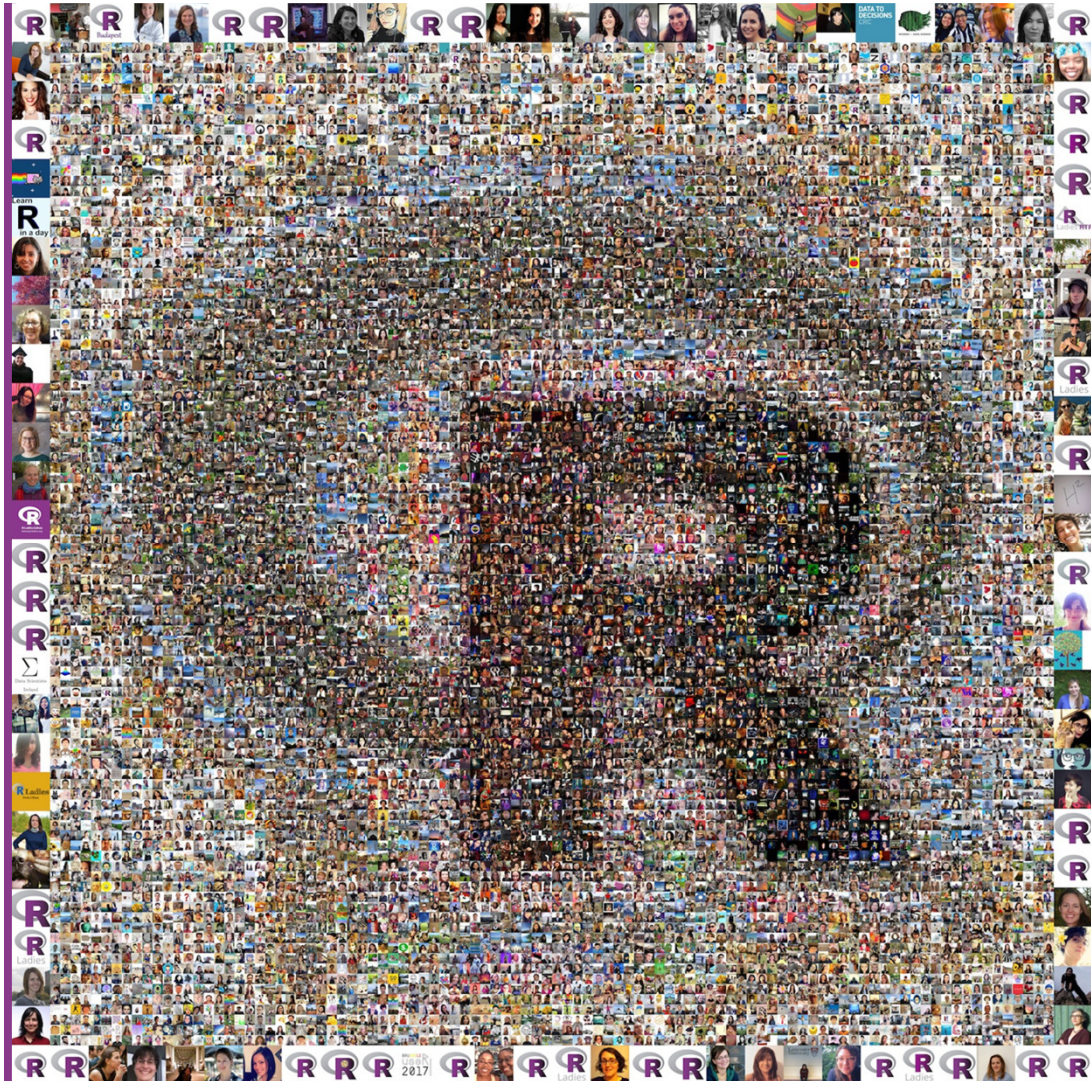
Yanina Bellini  
Saibene  
Twitter: @yabellini  
yanina@rladies.org



Marina Cook  
marina@rladies.org







¡GRACIAS!



← “We R-Ladies”:  
[tinyurl.com/weRladies](http://tinyurl.com/weRladies)

